

Licor Café Pazo 70cl

Licor café



Consumo responsable

Referencia

Nombre

Licor Café Pazo 70cl

Código EAN

08411409246203

Información nutricional

Denominación del alimento

Licor café

Lista de ingredientes

Agua osmotizada, azúcar líquido, alcohol etílico de origen agrícola, sustancia aromatizante natural, aromas, destilado de origen agrícola, colorante E-150-b o E-150a

	100 ml
valor energético kJ	1206kJ
valor energético kcal	288kcal
grasas	0.1g
de las cuales saturadas	0g
hidratos de carbono	30g
de los cuales azúcares	30g
proteínas	0.1g
sal	0.01g

Cantidad neta

70 Centilitros

Signo de estimación (e)

No

Porcentaje de alcohol

28 % vol

Otras menciones obligatorias o facultativas en la etiqueta

Destinado a personas mayores de 18 años, mujeres no embarazadas.

País de origen

España

Lugar de procedencia

España

Condiciones de conservación

No exponer a cambios bruscos de temperatura.

Información consumo de bebidas alcohólicas

El consumo abusivo o excesivo de bebidas alcohólicas puede ocasionar riesgos para la salud. Los posibles problemas derivados son consecuencia del consumo indebido (por ciertos colectivos de riesgo, como menores, conductores, embarazadas) o del consumo excesivo o abusivo. Para más información consulte con su médico.

Equivalencias

Lo relevante a efectos de Salud es la cantidad de alcohol consumida, y no el tipo de bebida. 10 g de alcohol equivalen a las siguientes bebidas:



Todas las bebidas alcohólicas, independientemente de su graduación o método de elaboración, contienen el mismo tipo de alcohol, etanol. Algunos ejemplos:

- Una caña de cerveza tiene más alcohol que una crema o un licor.
- Un Gin Tonic tiene similar cantidad de alcohol que un tercio de cerveza o una copa de vino reserva.

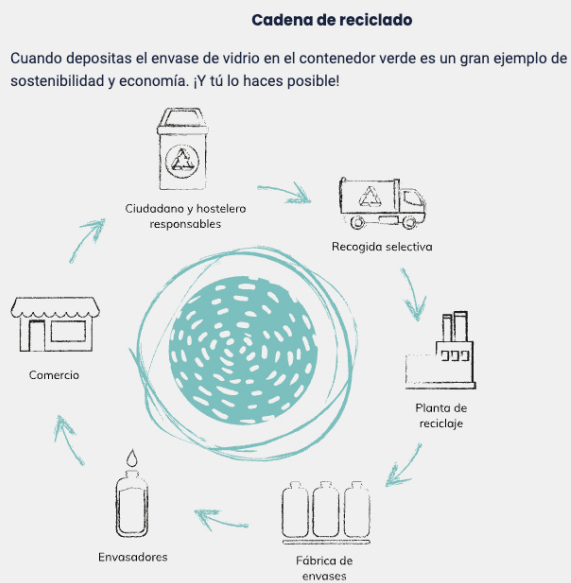
Pautas de consumo responsable

- Bebe despacio, disfrutando de la bebida y del momento de consumo.
- Alternar bebidas alcohólicas con no alcohólicas.
- Come mientras consumes bebidas alcohólicas.
- Aprende a diferenciar los matices, disfruta de las características que otorga a la bebida su método de producción y su origen. Y recuerda
- No bebas si vas a conducir. Elige a tu Conductor Alternativo.
- Los menores de edad no pueden ni deben beber alcohol. Es obligación de todos evitarlo.
- Si estás embarazada no debes consumir ningún tipo de bebida alcohólica. Puede perjudicar al desarrollo del feto.
- Extrema la precaución si tomas alguna medicación. Podrían alterar el efecto de los fármacos.
- Infórmate debidamente sobre las bebidas alcohólicas. Todas tienen el mismo tipo de alcohol, etanol. Existen muchos mitos asociados a su consumo.
- Conocer tus límites*. No hagas nunca un consumo abusivo.

Límites de consumo de bajo riesgo Ministerio de Sanidad

[Límites para un consumo de alcohol de bajo riesgo](#)

Reciclaje de Envases de Vidrio, Medioambiente y Desarrollo Sostenible



Cada envase cuenta

Descubre el ahorro de energía que puedes lograr reciclando 10 botellas:

6	300	4
cargas de una lavadora de una familia de 4 miembros	días de carga para tu smartphone	días viendo la televisión

Y el CO2 que evitamos emitir a la atmósfera es equivalente a:

42	15
kilómetros conduciendo una motocicleta	kilómetros de trayecto en coche

Fuente: Ecovidrio - <https://www.ecovidrio.es/>

Datos del operador

Nombre del operador / importador
VIÑA COSTEIRA S.C.G.

Dirección del operador / importador
Valdepereira s/n, 32415 Ribadavia - Ourense

Página Web del operador / importador

[Más Información](#)

**AECOC
ESCAN QR**

La solución
de etiquetado
digital

[Aviso legal](#)

Copyright © 2024 AECOC ESCAN QR. All Rights Reserved

F A M I L I A

PAZO

Pazo Range · Pazo Coffee Liqueur

Pazo Licor Café

Destilados

.....●
Pazo Coffe Liqueur

NOTA DE CATA

Aroma intenso de café natural, complejo y elegante. Sabroso en boca, equilibrado y suave. Excelente armonía entre los sabores de orujo y el fragante café nicaragüense.

TASTING NOTES

Intense aroma of natural coffee, complex and elegant. On the palate it is tasty, balanced and soft. Excellent harmony of the flavours from the orujo and the coffee from Nicaragua.





UVA

Bagazo procedente de las distintas variedades cultivadas en la D.O. Ribeiro.

Grapes. Pomace from different varieties grown in D.O. Ribeiro (Galicia).



ELABORACIÓN

Maceración en frío del café procedente de Nicaragua, variedad arábica, tostado medio.

Winemaking. Cold maceration of coffee from Nicaragua of the arabic variety, medium toasted.



GASTRONOMÍA

Postres secos, bizcochos, bica, galletas de nata y pastas de mantequilla.

Pairing. Dry desserts, sponge cakes, cream biscuits and pastries.



TEMPERATURA DE SERVICIO

6° C.

Suggested serving temperature 6° C.

PRESENTACIÓN

Botellas de 70 cl

Estuche de 2 botellas

Cajas de 6 botellas

Presentación

700 ml bottles.

Set of 2 bottles.

Cases of 6 bottles.

VIÑA COSTEIRA

+34 988 477 210 · www.costeira.es

